



# Observatório

---

S O C I A L D E E R E C H I M

**CÂMARA DE VEREADORES DE ERECHIM**  
**Comparativo entre municípios sobre o uso de**  
**recursos financeiros**  
**Previsão 2019**

## OBJETIVOS DO ESTUDO

### **Objetivo geral:**

Analisar a eficiência de recursos financeiros utilizados pelo Poder Legislativo de Erechim comparando-os com municípios de porte e localização geográfica semelhantes.

### **Objetivos específicos:**

1. Levantar dados gerais sobre o poder legislativo
2. Criar indicadores de eficiência quanto ao uso de recursos financeiros pelo Poder Legislativo
3. Comparar os índices de Erechim com os demais municípios selecionados
4. Projetar os índices de Erechim usando como referência o índice médio dos municípios selecionados (índice ajustado)
5. Comparar o índice real de Erechim com o índice ajustado.

## DEFINIÇÃO DOS MUNICÍPIOS

A fim de garantir as características de similaridades entre os municípios a serem contemplados no estudo, definiu-se como critério de seleção as seguintes variáveis:

1. População: número de habitantes entre 50 mil e 250 mil.
2. Distância para Erechim: inferior a 300 km.

**Desta forma, foram definidos os seguintes municípios para análise comparativa com o município de Erechim:**

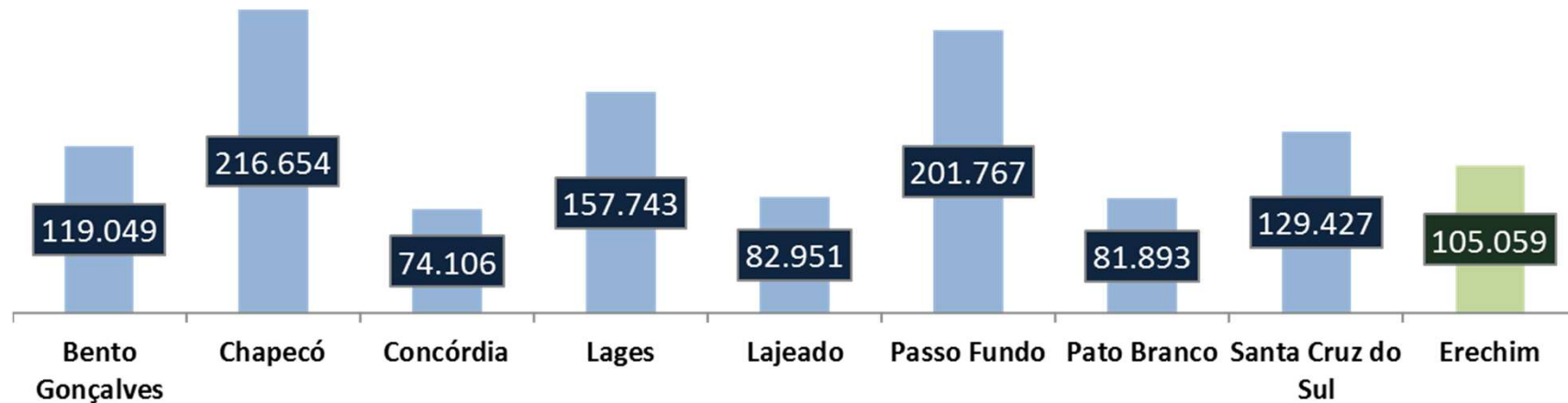
- Bento Gonçalves – RS
- Chapecó – SC
- Concórdia – SC
- Lages – SC
- Lajeado – RS
- Passo Fundo – RS
- Pato Branco – PR
- Santa Cruz do Sul – RS

## LEVANTAMENTO E ANÁLISE DE DADOS

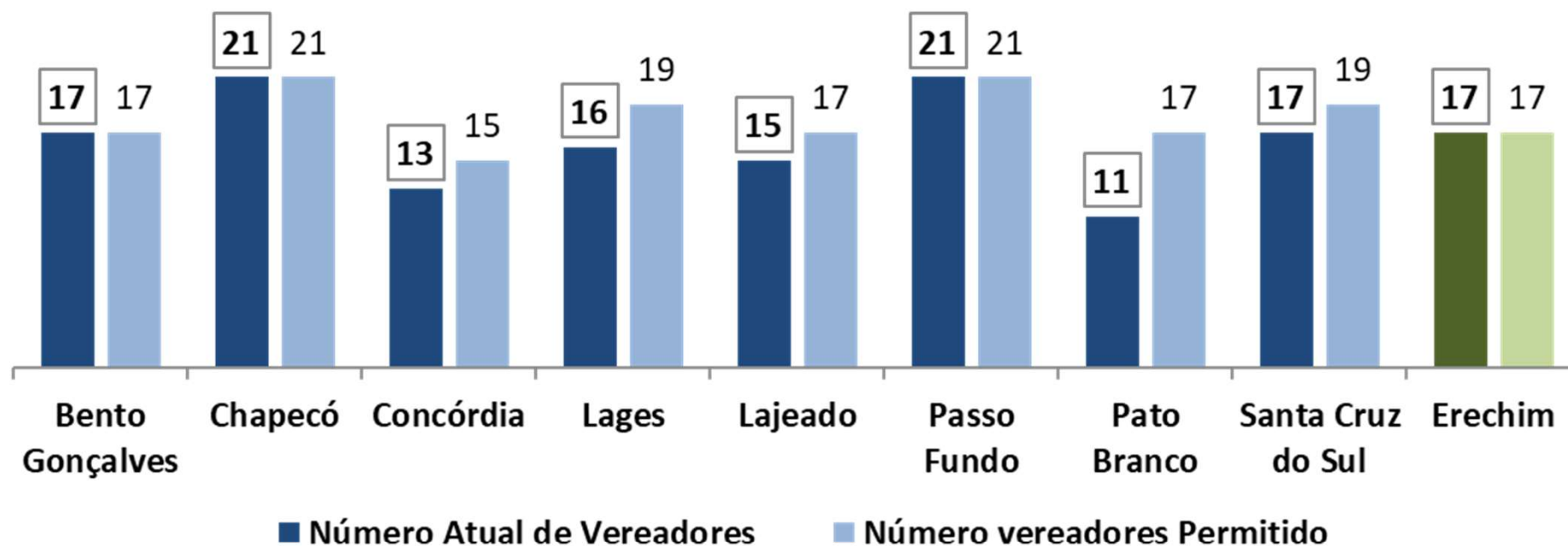
### Dados e informações analisados:

- Estimativa Populacional de 2018
- Número de Vereadores
- Número de habitantes por vereador
- Comparativo entre valor orçado e realizado para a Câmara de Vereadores de Erechim
- Percentual do Orçamento dos Vereadores de Erechim sobre o Orçamento Municipal
- Orçamento da Câmara dos Vereadores de 2019
- Percentual de orçamento da Câmara de Vereadores sobre o orçamento municipal

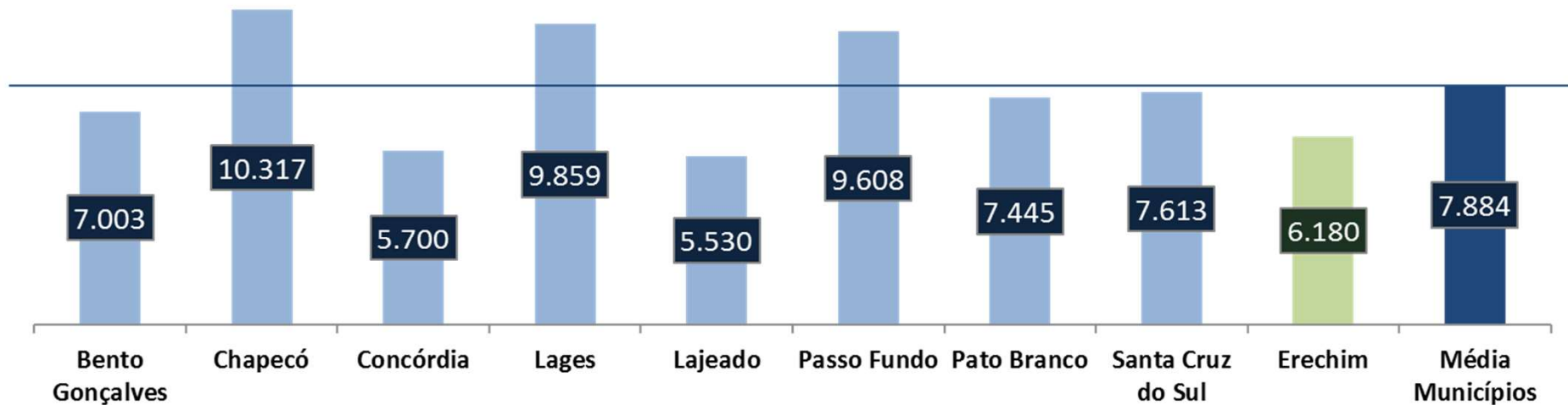
## Estimativa Populacional 2018



## Número de Vereadores

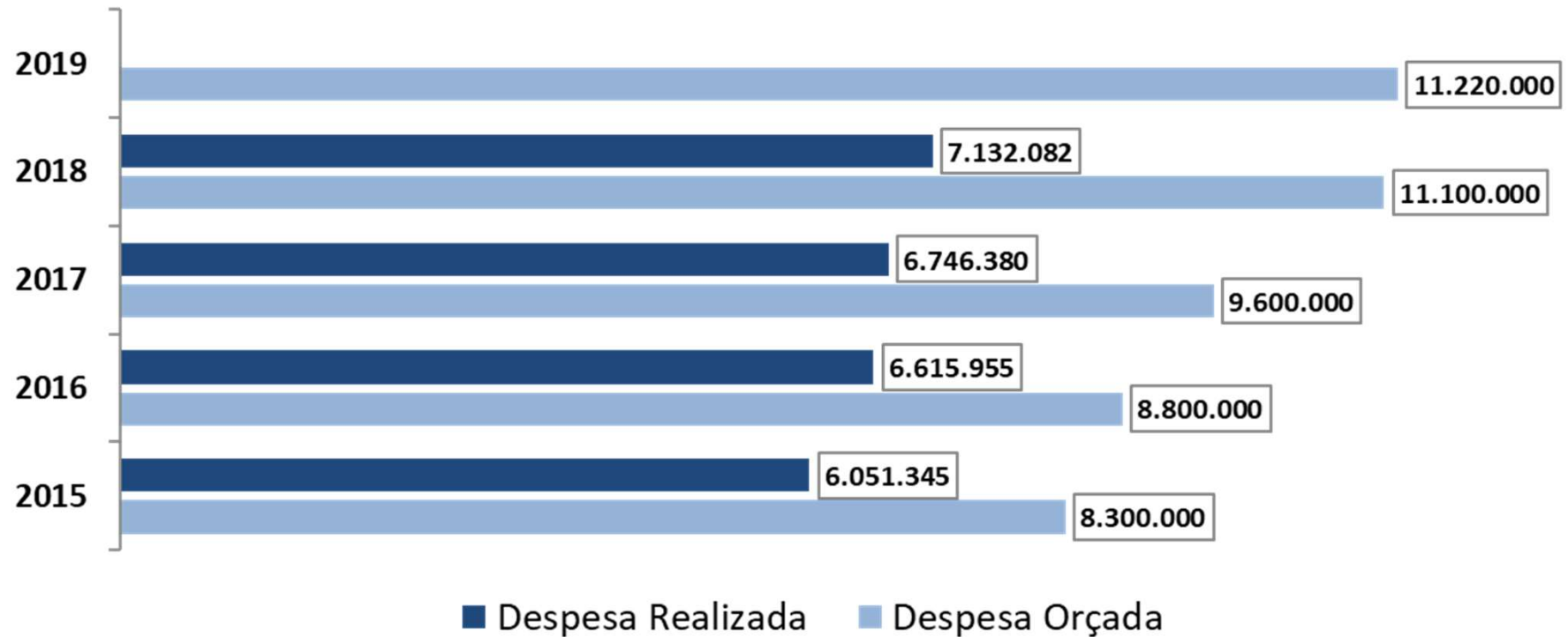


## Número de Habitantes por vereador



Se a média de habitantes por vereador em Erechim fosse igual à média dos municípios analisados, a **Câmara de Vereadores de Erechim deveria ser composta por 14 vereadores.**

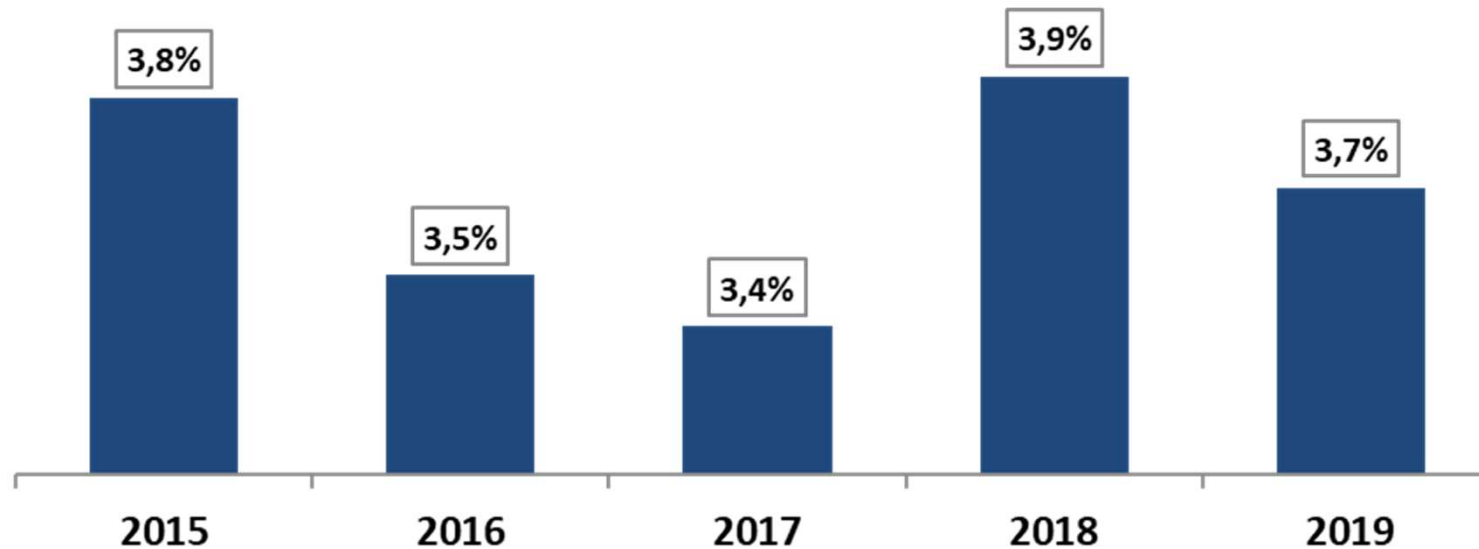
## Comparativo entre Orçado e Realizado



\*Valores em Reais

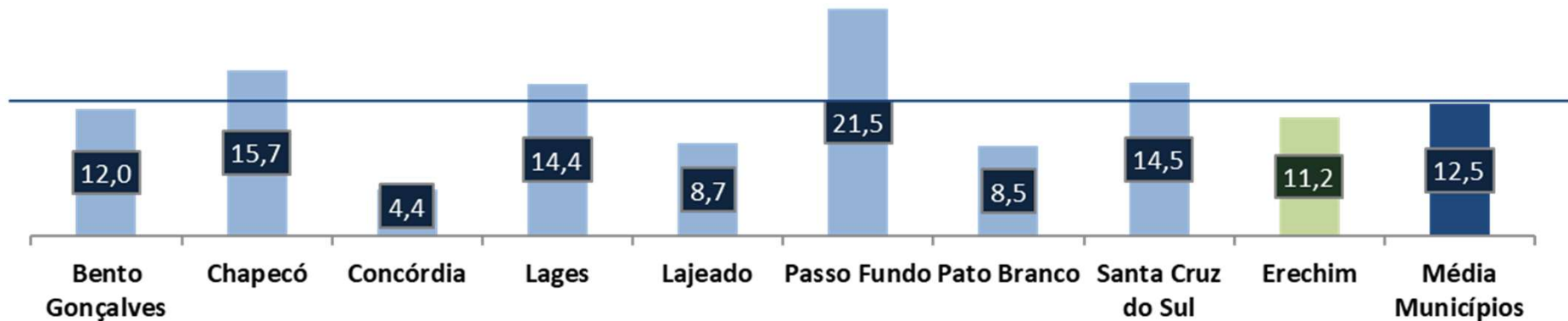


## Percentual do Orçamento dos Vereadores de Erechim sobre o Orçamento Municipal

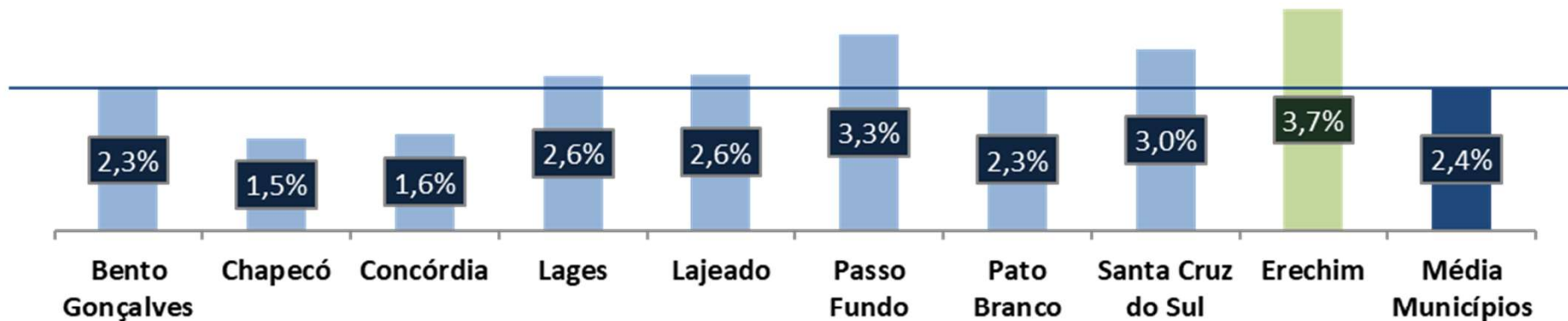


\*Valores em Reais

### Orçamento Vereadores 2019 (milhões R\$)



### Percentual do Orçamento Vereadores sobre Orçamento Municipal - 2019



Se o percentual do orçamento da Câmara de Vereadores de Erechim fosse igual à média dos municípios analisados (2,4%), o seu orçamento **deveria ser de R\$ 7,2 milhões.**



# Observatório

---

S O C I A L D E E R E C H I M

## **CÂMARA DE VEREADORES DE ERECHIM**

**Levantamento das ações dos vereadores na  
gestão atual**

## OBJETIVOS E PROCEDIMENTO METODOLÓGICO

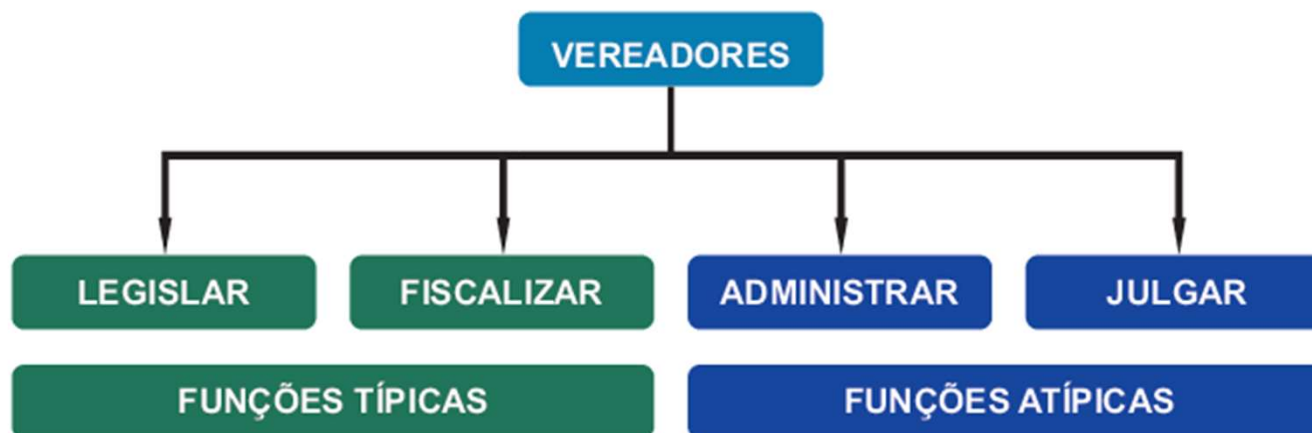
O levantamento teve por objetivo realizar um diagnóstico das ações dos membros em exercício que compõem a Câmara de Vereadores na atual gestão, no período de 01 de janeiro de 2017 a 31 de dezembro de 2018, equivalente à metade do período previsto.

- **Coleta das ações:** site da câmara de Vereadores de Erechim
- **Registro das ações:** membros executores das ações, ou seja, pelos próprios vereadores.
- **Procedimento para análise:** conforme as funções estabelecidas pela Controladoria Geral da União (CGU, 2011).

Disponível em: <http://www.cgu.gov.br/cartilhaveredores/view>.  
Brasília (2011). Acesso em 13 de fev 2019.

## FUNÇÃO DOS VEREADORES

Conforme a CGU (2011), o vereador tem como atividade dois grupos de funções: primárias (típicas) e secundárias (atípicas).



As ações que não se enquadram nas funções mencionadas anteriormente foram classificadas no estudo como “Outras”. Isso significa que estas ações não são atribuições do vereador, conforme as normas da CGU.

Disponível em: <http://www.cgu.gov.br/cartilhaveredores/view>.  
Brasília (2011). Acesso em 13 de fev 2019.

## FUNÇÃO DOS VEREADORES

**A função legislativa** é o ato de elaborar, apreciar, alterar ou revogar as leis de interesse do município, que podem ter origem na Câmara ou resultar de projetos de iniciativa do Prefeito, ou ainda, da própria sociedade, através da iniciativa popular.

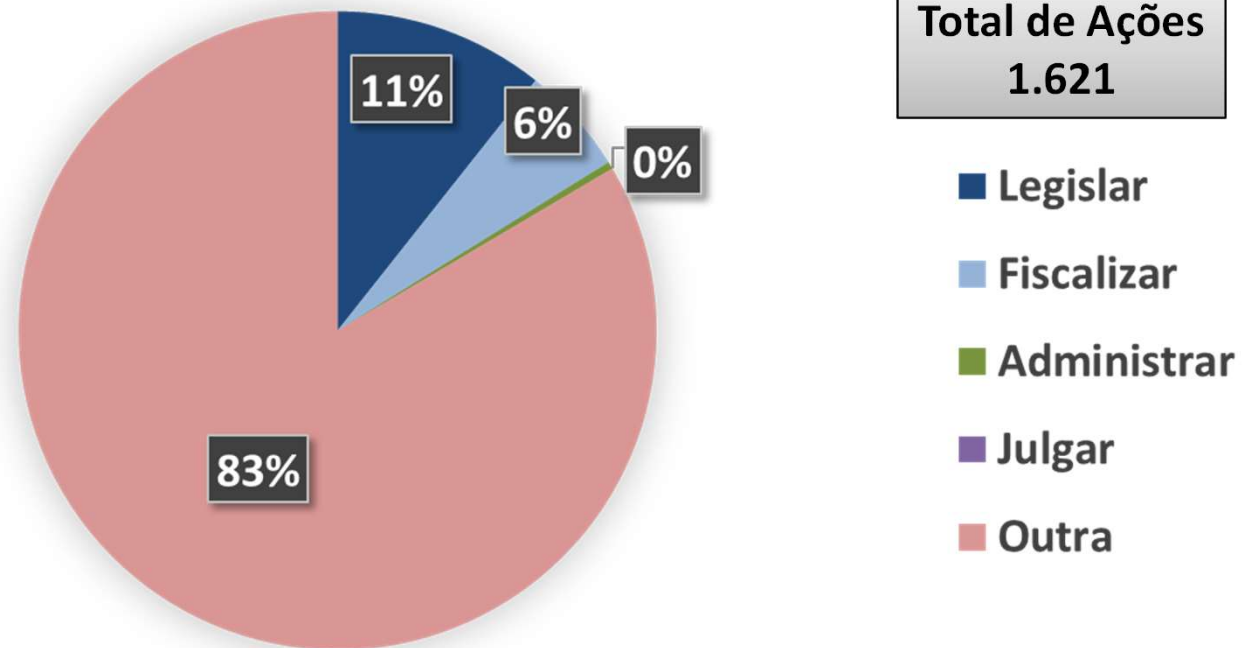
**A função fiscalizadora** é a atividade que o Poder Legislativo exerce para fiscalizar o Executivo e a burocracia, diz respeito ao acompanhamento, por parte do Legislativo, da implementação das decisões tomadas no âmbito do governo e da administração. (Art. 31 da CF).

**Como funções atípicas**, se refere a competência administrativa e judiciária.

**Na sua função administrativa**, gerencia seu próprio orçamento, seu patrimônio e seu pessoal. Exerce uma função administrativa quando organiza seus serviços, como a composição da Mesa Diretora, a organização e o funcionamento das Comissões, etc.

(CGU, 2011).

## Ações dos Vereadores de Erechim por função (2017 a 2018)



**83% das ações da Câmara de Vereadores de Erechim não se enquadram nas funções estabelecidas pela Controladoria Geral da União.**

## CONCLUSÕES

- ✓ A maior parte da atuação dos vereadores não se enquadra nas funções recomendadas pela Controladoria Geral da União (CGU, 2011) que é legislar, fiscalizar e administrar.
- ✓ Há espaço para a redução de R\$ 4 milhões no orçamento da Câmara de Vereadores de Erechim, fator que contribuiria especialmente para um melhor planejamento financeiro do Poder Executivo.
- ✓ Analisando os aspectos financeiros, porte do município e o histórico de ações, entende-se que há espaço para adequação do número de vagas de vereadores para 14.